



# 민간아파트 분양가격 동향

2016. 6

*New Home Sales Price Trends  
for Apartment Housing Market*

공표일: 2016. 7. 15

<b>【지역별/규모별 분양가격 · 분양가격지수 · 지역별 신규 분양세대수】</b>	
□ 전국 .....	1
□ 수도권 .....	3
□ 서울 .....	5
□ 5대 광역시 및 세종특별자치시 .....	7
□ 기타지방 .....	13
<b>【통계 개요】</b> .....	19
<b>【통계 이용자 유의사항】</b> .....	20
<b>【작성 방법】</b> .....	21
<b>【관련 용어】</b> .....	22
<b>【부록1】 지역별 ㎡당 분양가격</b> .....	25
<b>【부록2】 지역별 ㎡당 분양가격지수</b> .....	26
<b>【부록3】 지역별 신규 분양세대수</b> .....	27
<b>【부록4】 규모별 ㎡당 분양가격</b> .....	28
<b>【부록5】 규모별 ㎡당 분양가격지수</b> .....	32

## □ 전 국 [Nationwide]

○ 2016년 6월말 현재, 최근 1년간 전국에서 신규로 분양된 민간아파트의 단위면적(㎡)당 평균 분양가격은 2,823천원, 분양가격지수는 108.7을 기록(2014년=100)

- 전국 분양가격지수는 전월대비 1.05% 상승, 전년동월대비 8.08% 상승

\* 전국 민간아파트 신규 분양세대수

최근 1년('15.7월~'16.6월) : 360,907세대(월평균 30,076세대), '16.6월 : 36,893세대

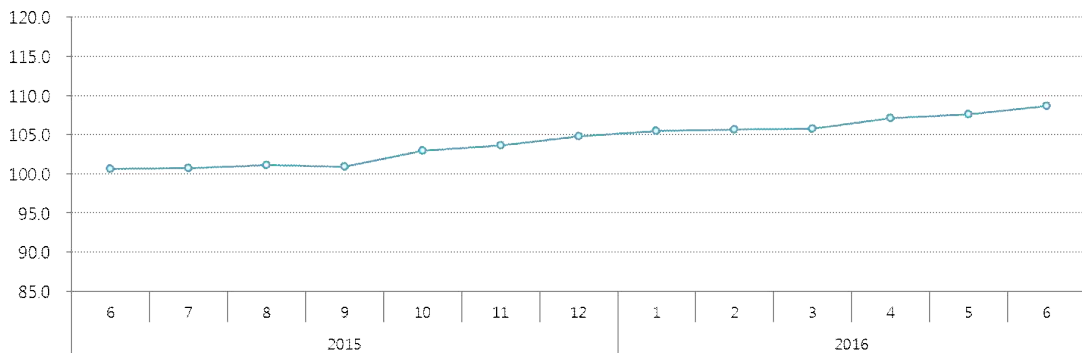
(단위: 천원/㎡, 2014=100, 세대)

구분	'16. 6	'16. 5	'15. 6	변동(률)	
				전월대비	전년동월대비
분양가격	2,823	2,794	2,612	29	211
분양가격지수	108.7	107.6	100.6	1.05%	8.08%
분양세대수	36,893	38,924	44,996	-2,031	-8,103

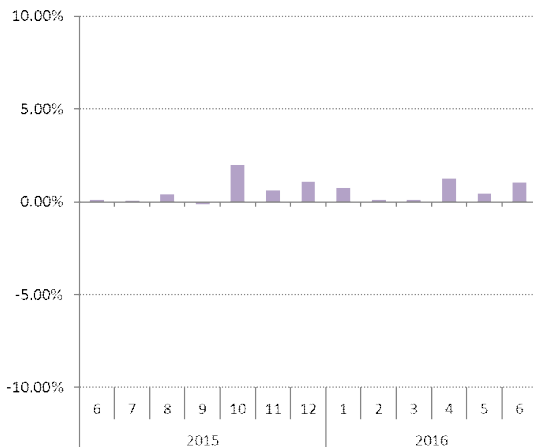
\* 월별 평균 분양가격은 공표직전 12개월 간(작성기준월 포함)의 자료를 평균하여 작성

전 국

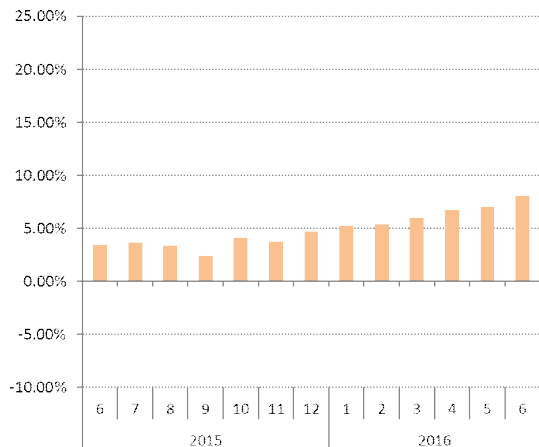
(2014=100)



전월대비 변동률



전년동월대비 변동률

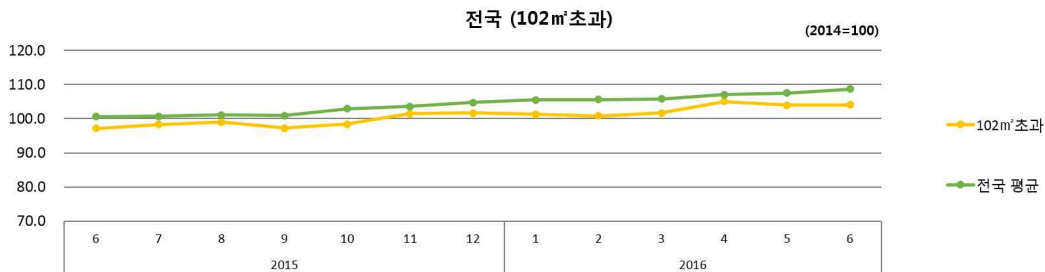
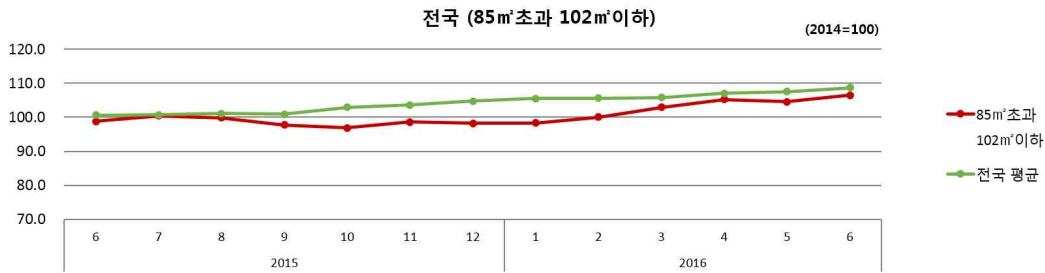
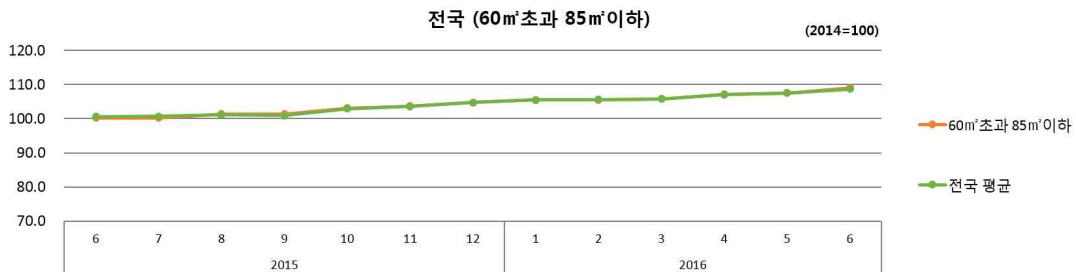
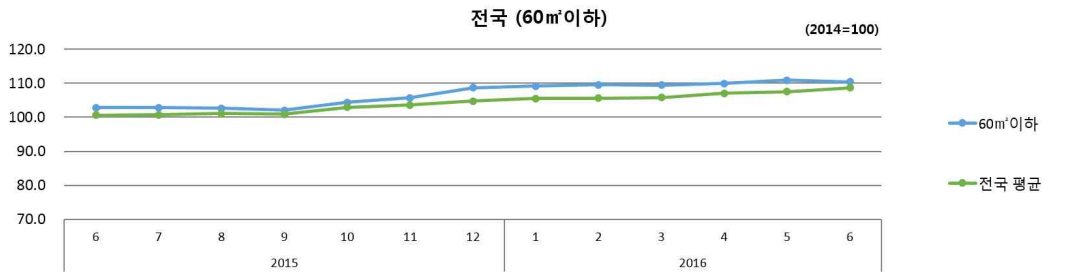


(단위: 천원/m<sup>2</sup>, 2014=100)

규모	구분	'16. 6	'16. 5	'15. 6	변동(률)	
					전월대비	전년동월대비
60m <sup>2</sup> 이하	분양가격	2,819	2,831	2,626	-12	193
	분양가격지수	110.4	110.9	102.9	-0.44%	7.34%
60m <sup>2</sup> 초과	분양가격	2,830	2,791	2,600	40	230
85m <sup>2</sup> 이하	분양가격지수	109.1	107.6	100.2	1.42%	8.85%
85m <sup>2</sup> 초과	분양가격	3,136	3,079	2,910	57	226
102m <sup>2</sup> 이하	분양가격지수	106.5	104.5	98.8	1.85%	7.77%
102m <sup>2</sup> 초과	분양가격	3,085	3,084	2,883	1	203
	분양가격지수	104.0	104.0	97.2	0.04%	7.03%

\* 아파트 규모구분은 전용면적 기준, 분양가격은 공급면적 기준으로 작성

\*\* 월별 평균 분양가격은 공표직전 12개월 간(작성기준월 포함)의 자료를 평균하여 작성



## □ 수도권 [Seoul Capital Area]

○ 2016년 6월말 현재, 최근 1년간 수도권 지역에 신규로 분양된 민간아파트의 단위면적(㎡)당 평균 분양가격은 4,318천원, 분양가격지수는 105.3을 기록

- 수도권 분양가격지수 전월대비 0.53% 상승, 전년동월대비 8.71% 상승

\* 수도권 민간아파트 신규 분양세대수

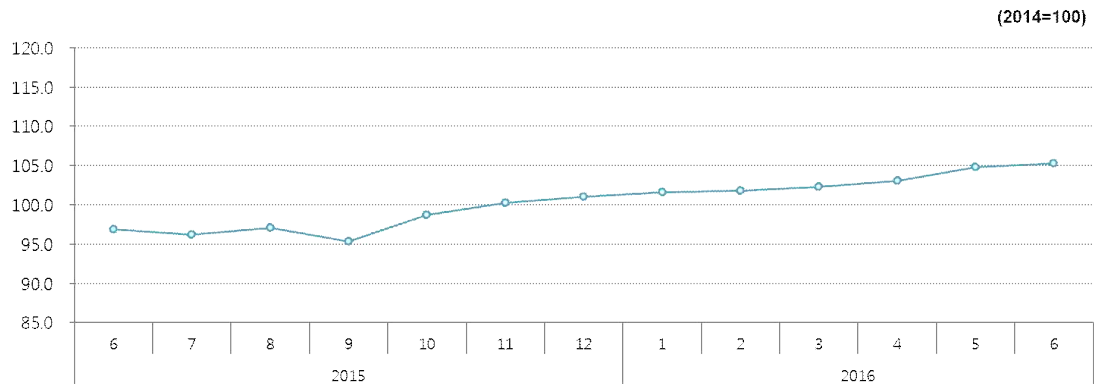
최근 1년('15.7월~'16.6월) : 166,564세대(월평균 13,880세대), '16.6월 : 17,116세대

(단위: 천원/㎡, 2014=100, 세대)

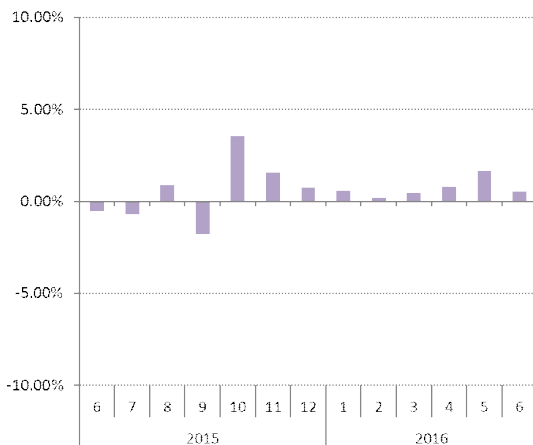
구분	'16. 6	'16. 5	'15. 6	변동(률)	
				전월대비	전년동월대비
분양가격	4,318	4,295	3,972	23	346
분양가격지수	105.3	104.7	96.9	0.53%	8.71%
분양세대수	17,116	19,015	20,175	-1,899	-3,059

\* 월별 평균 분양가격은 공표직전 12개월 간(작성기준월 포함)의 자료를 평균하여 작성

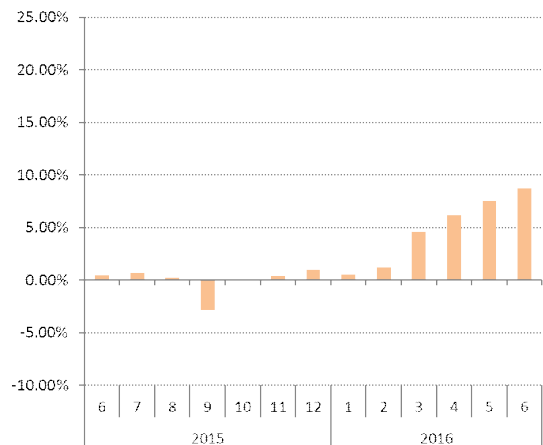
수도권



전월대비 변동률(수도권)



전년동월대비 변동률(수도권)

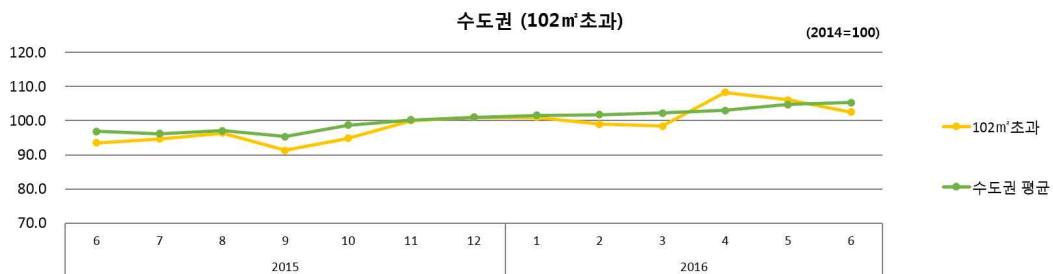
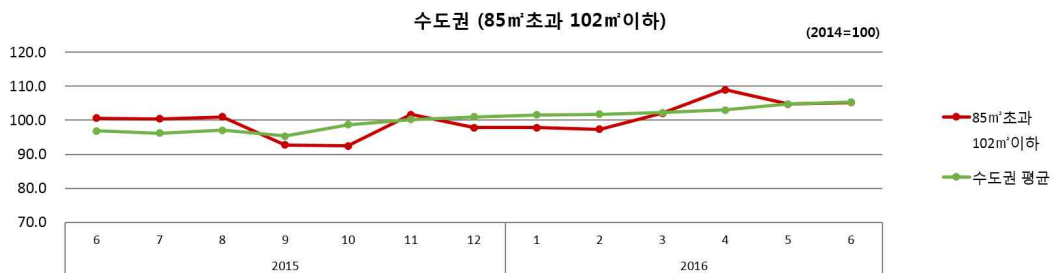
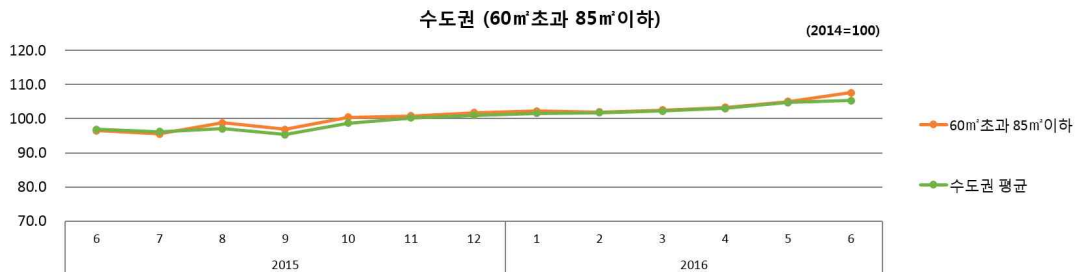
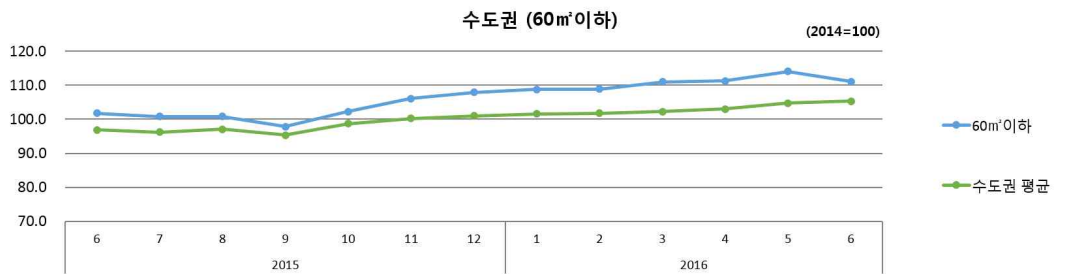


(단위: 천원/m<sup>2</sup>, 2014=100)

규모	구분	'16. 6	'16. 5	'15. 6	변동(률)	
					전월대비	전년동월대비
60m <sup>2</sup> 이하	분양가격	4,441	4,560	4,068	-119	373
	분양가격지수	111.1	114.1	101.8	-2.61%	9.17%
60m <sup>2</sup> 초과	분양가격	4,370	4,265	3,918	105	452
85m <sup>2</sup> 이하	분양가격지수	107.6	105.0	96.5	2.47%	11.53%
85m <sup>2</sup> 초과	분양가격	4,839	4,821	4,631	19	208
102m <sup>2</sup> 이하	분양가격지수	105.2	104.8	100.7	0.38%	4.50%
102m <sup>2</sup> 초과	분양가격	4,672	4,833	4,261	-162	411
	분양가격지수	102.5	106.1	93.5	-3.34%	9.65%

\* 아파트 규모구분은 전용면적 기준, 분양가격은 공급면적 기준으로 작성

\*\* 월별 평균 분양가격은 공표직전 12개월 간(작성기준월 포함)의 자료를 평균하여 작성



## □ 서 울 [Seoul]

○ 2016년 6월말 현재, 최근 1년간 서울에 신규로 분양된 민간아파트의 단위면적(㎡)당 평균 분양가격은 6,208천원, 분양가격지수는 101.3을 기록

- 서울의 분양가격지수는 전월대비 0.89% 하락, 전년동월대비 11.74% 상승

\* 서울 민간아파트 신규 분양세대수

최근 1년('15.7월~'16.6월) : 13,713세대(월평균 1,143세대), '16.6월 : 1,916세대

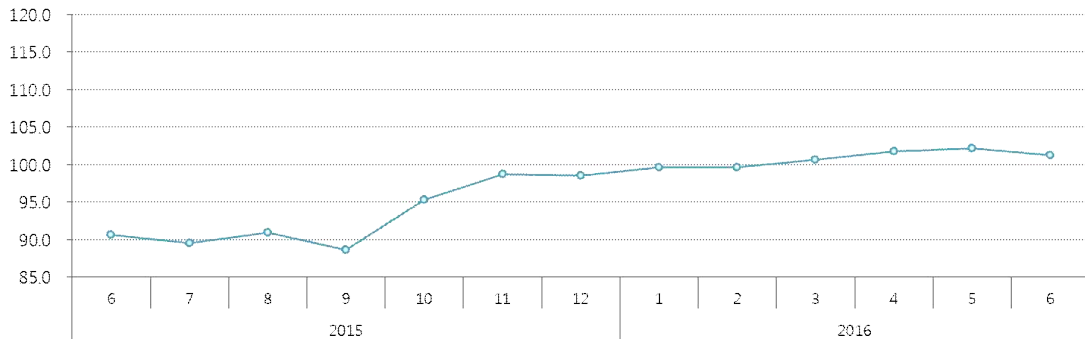
(단위: 천원/㎡, 2014=100, 세대)

구분	'16. 6	'16. 5	'15. 6	변동(률)	
				전월대비	전년동월대비
분양가격	6,208	6,264	5,558	-56	650
분양가격지수	101.3	102.2	90.6	-0.89%	11.70%
분양세대수	1,916	710	820	1,206	1,096

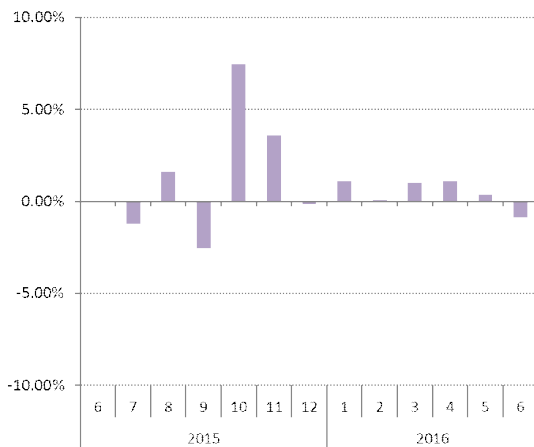
\* 월별 평균 분양가격은 공표직전 12개월 간(작성기준월 포함)의 자료를 평균하여 작성

### 서 울

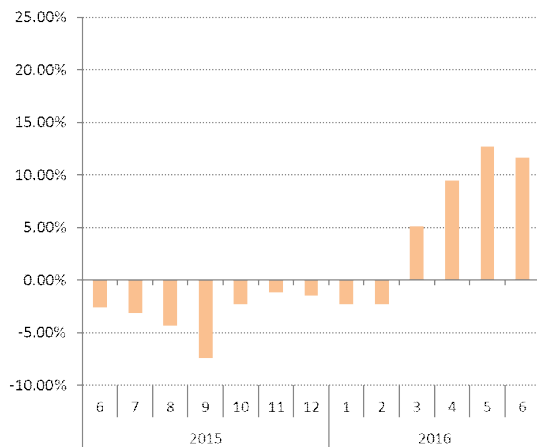
(2014=100)



### 전월대비 변동률 (서 울)



### 전년동월대비 변동률 (서 울)



(단위: 천원/m<sup>2</sup>, 2014=100)

규모	구분	'16. 6	'16. 5	'15. 6	변동(률)	
					전월대비	전년동월대비
60m <sup>2</sup> 이하	분양가격	6,562	6,638	5,607	-76	955
	분양가격지수	109.1	110.4	93.2	-1.15%	17.03%
60m <sup>2</sup> 초과	분양가격	6,218	6,205	5,570	14	648
85m <sup>2</sup> 이하	분양가격지수	100.5	100.3	90.0	0.22%	11.64%
85m <sup>2</sup> 초과	분양가격	7,732	7,725	6,726	6	1,006
102m <sup>2</sup> 이하	분양가격지수	112.0	111.9	97.5	0.08%	14.95%
102m <sup>2</sup> 초과	분양가격	6,365	6,353	5,596	13	769
	분양가격지수	96.0	95.8	84.4	0.20%	13.74%

\* 아파트 규모구분은 전용면적 기준, 분양가격은 공급면적 기준으로 작성

\*\* 월별 평균 분양가격은 공표직전 12개월 간(작성기준월 포함)의 자료를 평균하여 작성



□ 5대 광역시<sup>1)</sup> 및 세종특별자치시

[Five Metropolitan Cities and Sejong Metropolitan Autonomous City]

○ 2016년 6월말 현재, 최근 1년간 '5대 광역시 및 세종특별자치시' 에 신규로 분양된 민간아파트 단위면적(㎡)당 평균 분양가격은 2,889천원, 분양가격지수는 113.0을 기록

- '5대 광역시 및 세종특별자치시' 분양가격지수는 전월대비 0.65% 상승
  - 광주/대전/세종 상승, 부산/대구 보합, 울산 하락
- 전년동월대비로는 10.47% 상승하며 27개월 연속 상승세 기록
  - 전체 5대 광역시 및 세종특별자치시 상승

\* '5대 광역시 및 세종특별자치시' 민간아파트 신규 분양세대수  
 최근 1년('15.7월~'16.6월) : 52,678세대(월평균 4,390세대), '16.6월 : 3,463세대

(단위: 천원/㎡)

구분	분양가격			변동	
	'16. 6	'16. 5	'15. 6	전월대비	전년동월대비
부 산	3,150	3,148	2,878	2	271
대 구	3,134	3,132	2,584	2	550
광 주	2,737	2,722	2,384	15	353
대 전	2,562	2,465	2,444	98	118
울 산	3,069	3,077	2,780	-8	289
세 종	2,683	2,680	2,623	3	60
<b>평 균</b>	<b>2,889</b>	<b>2,871</b>	<b>2,616</b>	<b>19</b>	<b>274</b>

\* 월별 평균 분양가격은 공표직전 12개월 간(작성기준월 포함)의 자료를 평균하여 작성

1) 5대 광역시 : 부산, 대구, 광주, 대전, 울산



(2014=100)

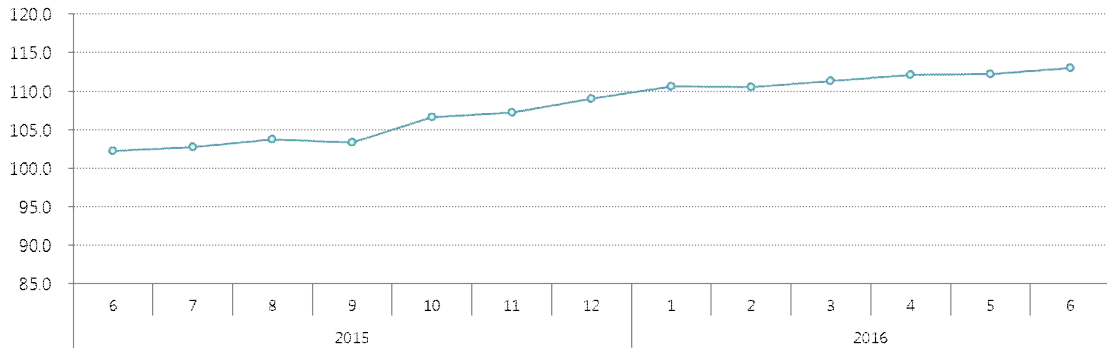
구분	분양가격지수			변동률	
	'16. 6	'16. 5	'15. 6	전월대비	전년동월대비
부 산	113.1	113.0	103.3	0.05%	9.42%
대 구	125.6	125.5	103.5	0.07%	21.30%
광 주	116.8	116.1	101.7	0.55%	14.81%
대 전	105.0	101.0	100.1	3.96%	4.84%
울 산	114.1	114.4	103.4	-0.25%	10.40%
세 종	103.6	103.5	101.3	0.12%	2.30%
평 균	113.0	112.2	102.3	0.65%	10.47%

(단위: 세대)

구분	분양세대수			변동	
	'16. 6	'16. 5	'15. 6	전월대비	전년동월대비
부 산	1,335	2,882	4,038	-1,547	-2,703
대 구	610	0	1,577	610	-967
광 주	745	512	336	233	409
대 전	0	0	837	0	-837
울 산	0	0	604	0	-604
세 종	773	0	3,956	773	-3,183
합 계	3,463	3,394	11,348	69	-7,885

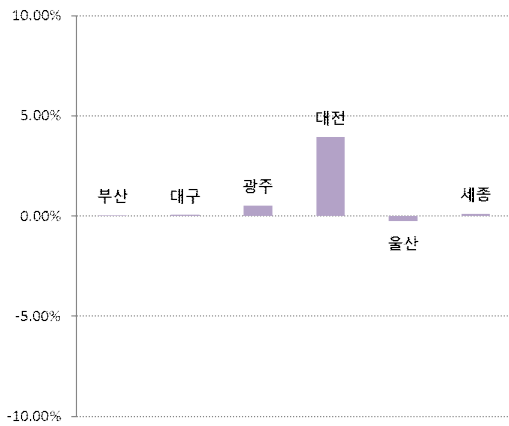
5대 광역시 및 세종특별자치시 평균

(2014=100)

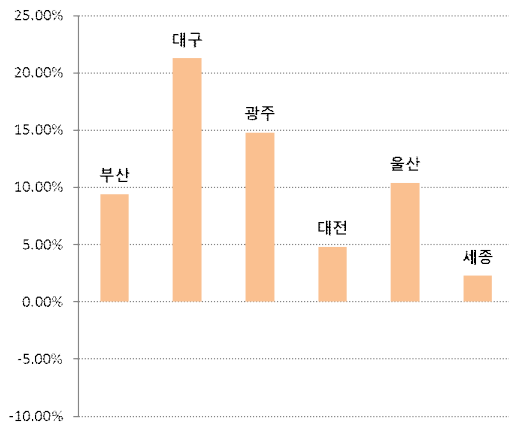


<지역별 분양가격지수 변동률>

전월대비 변동률

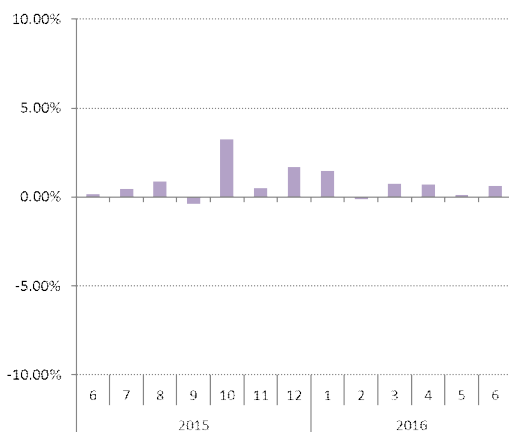


전년동월대비 변동률

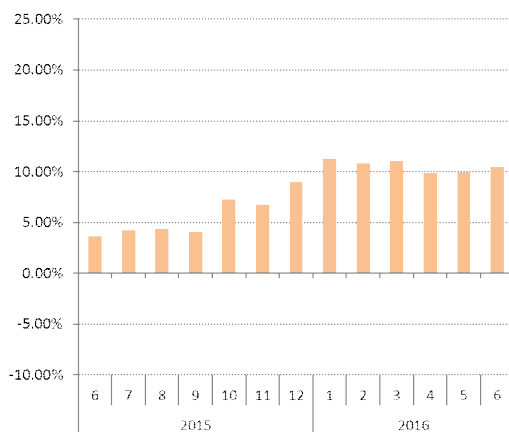


<5대 광역시 및 세종특별자치시 평균 분양가격지수 변동률>

전월대비 변동률(5대광역시 및 세종시 평균)



전년동월대비 변동률(5대광역시 및 세종시 평균)



(단위: 천원/㎡, 2014=100)

구분	60㎡이하			변동(률)		
	'16. 6	'16. 5	'15. 6	전월대비	전년동월대비	
부 산	분양가격	2,972	2,977	2,843	-5	129
	분양가격차수	109.8	110.0	105.1	-0.18%	4.52%
대 구	분양가격	3,385	3,385	2,615	0	770
	분양가격차수	134.6	134.6	104.0	0.00%	29.44%
광 주	분양가격	2,567	2,567	2,254	0	313
	분양가격차수	115.5	115.5	101.4	0.00%	13.90%
대 전	분양가격	2,648	2,582	2,497	66	151
	분양가격차수	105.5	102.9	99.5	2.57%	6.06%
울 산	분양가격	2,557	2,600	2,335	-43	222
	분양가격차수	113.8	115.7	103.9	-1.65%	9.52%
세 종	분양가격	2,715	2,656	2,578	59	137
	분양가격차수	104.8	102.5	99.5	2.20%	5.32%
평 균	분양가격	2,807	2,794	2,520	13	287
	분양가격차수	113.9	113.4	102.2	0.46%	11.39%

\* 아파트 규모구분은 전용면적 기준, 분양가격은 공급면적 기준으로 작성

\*\* 월별 평균 분양가격은 공표직전 12개월 간(작성기준월 포함)의 자료를 평균하여 작성

(단위: 천원/㎡, 2014=100)

구분	60㎡초과 85㎡이하			변동(률)		
	'16. 6	'16. 5	'15. 6	전월대비	전년동월대비	
부 산	분양가격	3,069	3,071	2,891	-3	177
	분양가격차수	111.5	111.5	105.0	-0.08%	6.14%
대 구	분양가격	3,165	3,166	2,597	-1	568
	분양가격차수	126.8	126.8	104.0	-0.03%	21.89%
광 주	분양가격	2,743	2,723	2,376	20	367
	분양가격차수	116.5	115.6	100.9	0.74%	15.44%
대 전	분양가격	2,547	2,427	2,414	121	133
	분양가격차수	105.0	100.0	99.5	4.98%	5.52%
울 산	분양가격	3,074	3,080	2,772	-6	302
	분양가격차수	113.6	113.8	102.5	-0.19%	10.89%
세 종	분양가격	2,704	2,699	2,628	5	76
	분양가격차수	105.4	105.2	102.4	0.20%	2.88%
평 균	분양가격	2,884	2,861	2,613	23	271
	분양가격차수	113.1	112.2	102.5	0.80%	10.35%

\* 아파트 규모구분은 전용면적 기준, 분양가격은 공급면적 기준으로 작성

\*\* 월별 평균 분양가격은 공표직전 12개월 간(작성기준월 포함)의 자료를 평균하여 작성

(단위: 천원/㎡, 2014=100)

구분	85㎡초과 102㎡이하			변동(률)		
	'16. 6	'16. 5	'15. 6	전월대비	전년동월대비	
부 산	분양가격	3,253	3,096	2,980	157	273
	분양가격차수	107.9	102.7	98.8	5.07%	9.15%
대 구	분양가격	2,839	2,539	2,635	299	203
	분양가격차수	108.2	96.8	100.4	11.79%	7.71%
광 주	분양가격	2,754	2,754	-	0	-
	분양가격차수	111.9	111.9	-	0.00%	-
대 전	분양가격	-	-	2,461	-	-
	분양가격차수	-	-	-	-	-
울 산	분양가격	2,663	2,663	2,795	0	-133
	분양가격차수	95.3	95.3	100.0	0.00%	-4.74%
세 종	분양가격	2,660	2,654	2,645	6	15
	분양가격차수	101.2	101.0	100.6	0.24%	0.56%
평 균	분양가격	2,833	2,741	2,703	93	130
	분양가격차수	104.8	101.3	99.9	3.38%	4.82%

\* 아파트 규모구분은 전용면적 기준, 분양가격은 공급면적 기준으로 작성

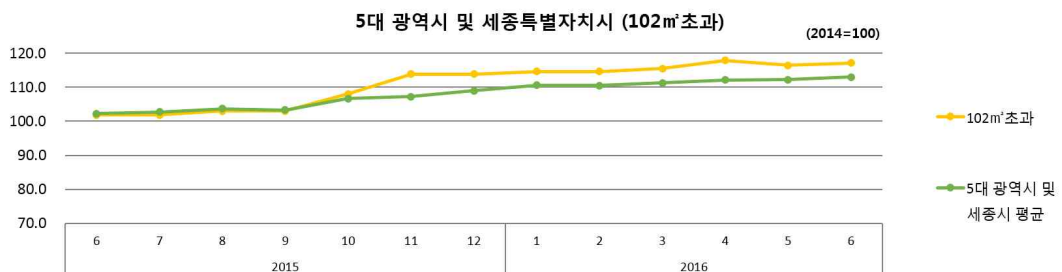
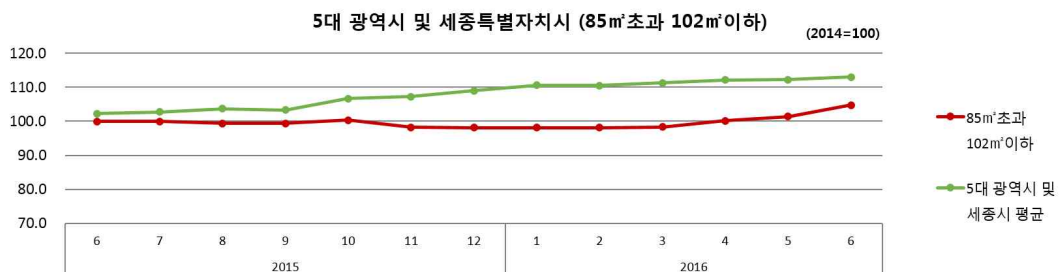
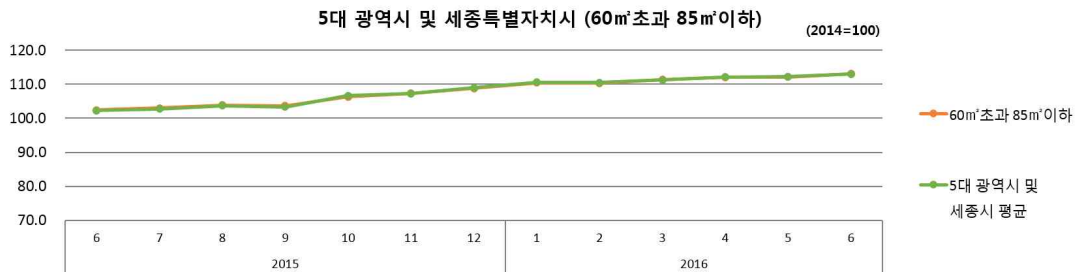
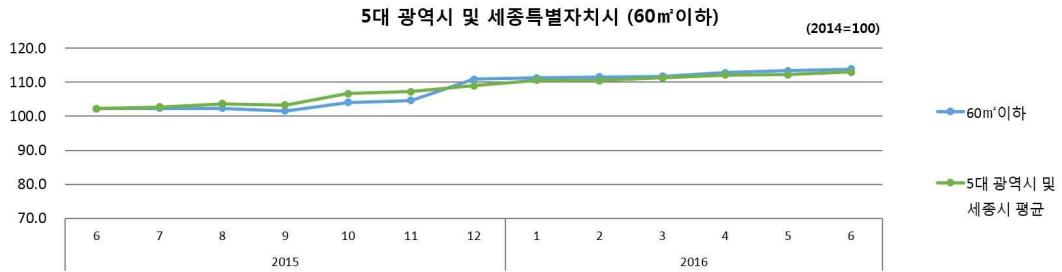
\*\* 월별 평균 분양가격은 공표직전 12개월 간(작성기준월 포함)의 자료를 평균하여 작성

(단위: 천원/㎡, 2014=100)

구분	102㎡초과			변동(률)		
	'16. 6	'16. 5	'15. 6	전월대비	전년동월대비	
부 산	분양가격	3,723	3,536	2,985	188	738
	분양가격차수	123.1	116.9	98.7	5.30%	24.72%
대 구	분양가격	2,743	2,743	2,465	0	278
	분양가격차수	103.6	103.6	93.1	0.00%	11.27%
광 주	분양가격	3,518	3,518	2,705	0	813
	분양가격차수	149.1	149.1	114.7	0.00%	30.04%
대 전	분양가격	-	-	-	-	-
	분양가격차수	-	-	-	-	-
울 산	분양가격	2,967	2,967	2,690	0	277
	분양가격차수	-	-	-	-	-
세 종	분양가격	2,610	2,714	2,682	-103	-71
	분양가격차수	100.5	104.4	103.2	-3.80%	-2.67%
평 균	분양가격	3,112	3,095	2,706	17	407
	분양가격차수	117.1	116.5	101.8	0.54%	15.04%

\* 아파트 규모구분은 전용면적 기준, 분양가격은 공급면적 기준으로 작성

\*\* 월별 평균 분양가격은 공표직전 12개월 간(작성기준월 포함)의 자료를 평균하여 작성



## □ 기타지방<sup>2)</sup> [Non-Seoul Capital Area]

○ 2016년 6월말 현재, 최근 1년간 기타지방에 신규로 분양된 민간아파트의 단위면적(㎡)당 평균 분양가격은 2,213천원, 분양가격지수는 107.2를 기록

- 기타지방의 분양가격지수는 전월대비 1.84% 상승
  - 충북/충남/전남/경북/경남/제주 상승, 강원/전북 하락
- 전년동월대비로는 5.39% 상승
  - 충북/충남/전남/경북/경남/제주 상승, 강원/전북 하락

\* 기타지방 민간아파트 신규 분양세대수

최근 1년('15.7월~'16.6월) : 141,665세대(월평균 11,805세대), '16.6월 : 16,314세대

(단위: 천원/㎡)

구분	분양가격			변동	
	'16. 6	'16. 5	'15. 6	전월대비	전년동월대비
강 원	2,104	2,117	2,113	-13	-9
충 북	2,047	1,980	2,021	67	26
충 남	2,198	2,166	2,099	32	99
전 북	1,931	1,945	1,997	-14	-66
전 남	1,968	1,927	1,889	40	79
경 북	2,238	2,176	2,123	62	116
경 남	2,389	2,381	2,334	8	55
제 주	2,827	2,691	2,221	137	606
<b>평 균</b>	<b>2,213</b>	<b>2,173</b>	<b>2,100</b>	<b>40</b>	<b>113</b>

\* 월별 평균 분양가격은 공표직전 12개월 간(작성기준월 포함)의 자료를 평균하여 작성

2) 기타지방 : 강원, 충북, 충남, 전북, 전남, 경북, 경남, 제주

(2014=100)

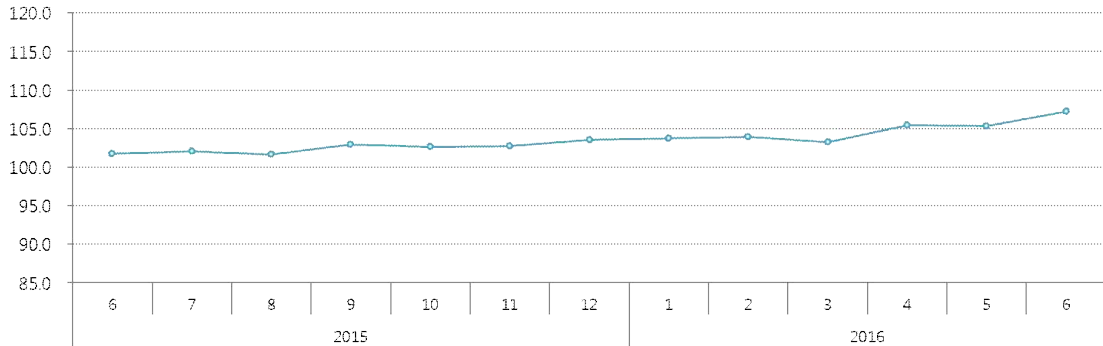
구분	분양가격지수			변동률	
	'16. 6	'16. 5	'15. 6	전월대비	전년동월대비
강 원	109.3	109.9	109.7	-0.59%	-0.42%
충 북	100.4	97.1	99.1	3.41%	1.28%
충 남	104.0	102.5	99.3	1.48%	4.71%
전 북	97.0	97.7	100.3	-0.73%	-3.29%
전 남	112.5	110.1	107.9	2.10%	4.18%
경 북	105.2	102.3	99.8	2.86%	5.45%
경 남	107.7	107.3	105.2	0.35%	2.37%
제 주	120.8	114.9	94.9	5.08%	27.28%
<b>평 균</b>	107.2	105.3	101.8	1.84%	5.39%

(단위: 세대)

구분	분양세대수			변동	
	'16. 6	'16. 5	'15. 6	전월대비	전년동월대비
강 원	2,307	1,515	2,828	792	-521
충 북	577	2,338	3,092	-1,761	-2,515
충 남	1,453	471	1,798	982	-345
전 북	248	1,084	0	-836	248
전 남	1,928	47	428	1,881	1,500
경 북	983	2,272	2,802	-1,289	-1,819
경 남	8,548	8,512	2,171	36	6,377
제 주	270	276	354	-6	-84
<b>합 계</b>	16,314	16,515	13,473	-201	2,841

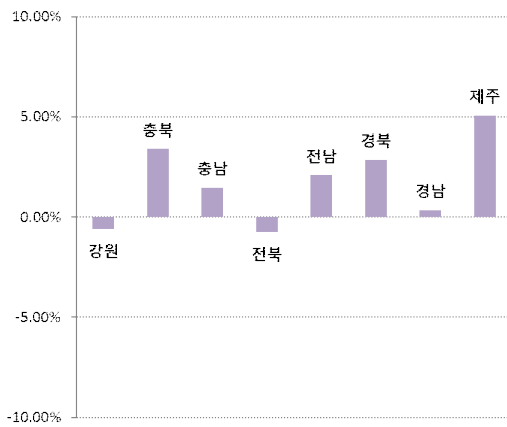
### 기타지방 평균

(2014=100)

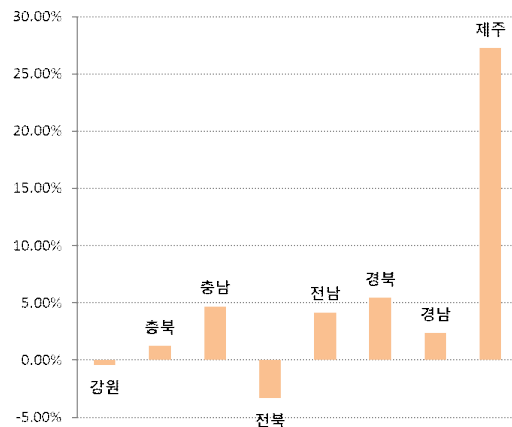


### <지역별 분양가격지수 변동률>

전월대비 변동률

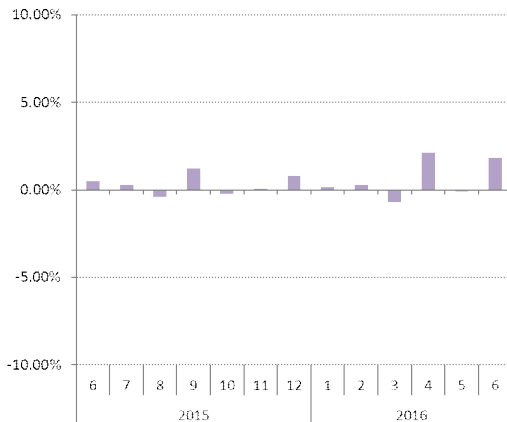


전년동월대비 변동률

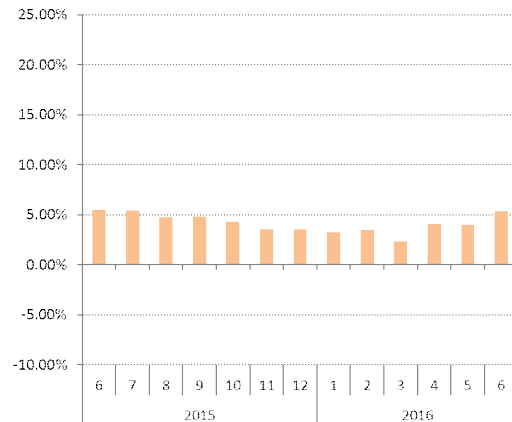


### <기타지방 평균 분양가격지수 변동률>

전월대비 변동률 (기타지방 평균)



전년동월대비 변동률(기타지방 평균)





(단위: 천원/m<sup>2</sup>, 2014=100)

구분	60m <sup>2</sup> 이하			변동		
	'16. 6	'16. 5	'15. 6	전월대비	전년동월대비	
강 원	분양가격	2,099	2,113	2,189	-14	-90
	분양가격/㎡	113.6	114.4	118.5	-0.64%	-4.12%
충 북	분양가격	2,007	1,925	1,897	82	110
	분양가격/㎡	103.6	99.3	97.9	4.28%	5.81%
충 남	분양가격	2,299	2,301	2,214	-2	86
	분양가격/㎡	108.1	108.2	104.1	-0.08%	3.86%
전 북	분양가격	1,909	1,909	1,979	0	-70
	분양가격/㎡	97.6	97.6	101.1	0.00%	-3.54%
전 남	분양가격	1,989	1,989	1,958	0	31
	분양가격/㎡	105.4	105.4	103.7	0.00%	1.59%
경 북	분양가격	2,133	2,171	2,173	-38	-40
	분양가격/㎡	108.0	109.9	110.0	-1.74%	-1.83%
경 남	분양가격	2,463	2,423	2,283	40	180
	분양가격/㎡	105.5	103.8	97.8	1.64%	7.89%
제 주	분양가격	2,853	2,853	-	0	-
	분양가격/㎡	-	-	-	-	-
평 균	분양가격	2,219	2,211	2,099	9	120
	분양가격/㎡	110.4	110.0	104.5	0.39%	5.72%

\* 아파트 규모구분은 전용면적 기준, 분양가격은 공급면적 기준으로 작성

\*\* 월별 평균 분양가격은 공표직전 12개월 간(작성기준월 포함)의 자료를 평균하여 작성

(단위: 천원/m<sup>2</sup>, 2014=100)

구분	60m <sup>2</sup> 초과 85m <sup>2</sup> 이하			변동		
	'16. 6	'16. 5	'15. 6	전월대비	전년동월대비	
강 원	분양가격	2,136	2,150	2,096	-14	40
	분양가격/㎡	109.9	110.5	107.8	-0.63%	1.89%
충 북	분양가격	2,108	2,024	2,013	84	95
	분양가격/㎡	101.1	97.1	96.6	4.14%	4.74%
충 남	분양가격	2,188	2,150	2,102	38	86
	분양가격/㎡	103.9	102.1	99.8	1.79%	4.09%
전 북	분양가격	1,940	1,955	1,987	-16	-47
	분양가격/㎡	94.4	95.2	96.7	-0.80%	-2.38%
전 남	분양가격	1,964	1,925	1,890	40	74
	분양가격/㎡	112.3	110.0	108.0	2.06%	3.93%
경 북	분양가격	2,256	2,189	2,121	67	135
	분양가격/㎡	105.8	102.7	99.5	3.05%	6.37%
경 남	분양가격	2,382	2,380	2,345	2	37
	분양가격/㎡	107.8	107.7	106.2	0.08%	1.56%
제 주	분양가격	2,730	2,712	2,215	17	514
	분양가격/㎡	116.6	115.9	94.6	0.64%	23.22%
평 균	분양가격	2,213	2,186	2,096	27	117
	분양가격/㎡	106.5	105.2	100.9	1.25%	5.57%

\* 아파트 규모구분은 전용면적 기준, 분양가격은 공급면적 기준으로 작성

\*\* 월별 평균 분양가격은 공표직전 12개월 간(작성기준월 포함)의 자료를 평균하여 작성

(단위: 천원/m<sup>2</sup>, 2014=100)

구분	85㎡초과 102㎡이하			변동		
	'16. 6	'16. 5	'15. 6	전월대비	전년동월대비	
강 원	분양가격	-	2,011	-	-	
	분양가격/㎡	-	107.0	-	-	
충 북	분양가격	2,276	2,276	2,336	0	-60
	분양가격/㎡	97.4	97.4	100.0	0.00%	-2.55%
충 남	분양가격	2,614	2,554	2,756	60	-142
	분양가격/㎡	95.2	93.0	100.4	2.36%	-5.15%
전 북	분양가격	2,269	2,269	2,405	0	-137
	분양가격/㎡	99.1	99.1	105.1	0.00%	-5.68%
전 남	분양가격	2,364	2,262	-	102	-
	분양가격/㎡	-	-	-	-	-
경 북	분양가격	2,675	2,675	1,540	0	1,135
	분양가격/㎡	125.3	125.3	72.1	0.00%	73.75%
경 남	분양가격	3,052	3,278	2,611	-226	441
	분양가격/㎡	120.5	129.4	103.1	-6.88%	16.88%
제 주	분양가격	3,107	2,708	2,583	400	524
	분양가격/㎡	-	-	-	-	-
평균	분양가격	2,622	2,574	2,320	48	302
	분양가격/㎡	113.1	111.0	100.0	1.87%	13.02%

\* 아파트 규모구분은 전용면적 기준, 분양가격은 공급면적 기준으로 작성

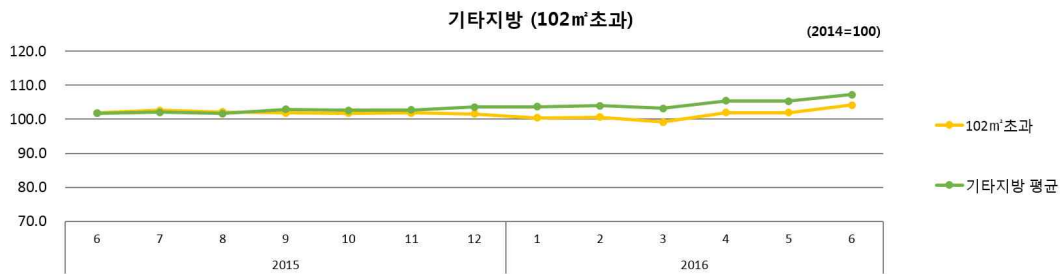
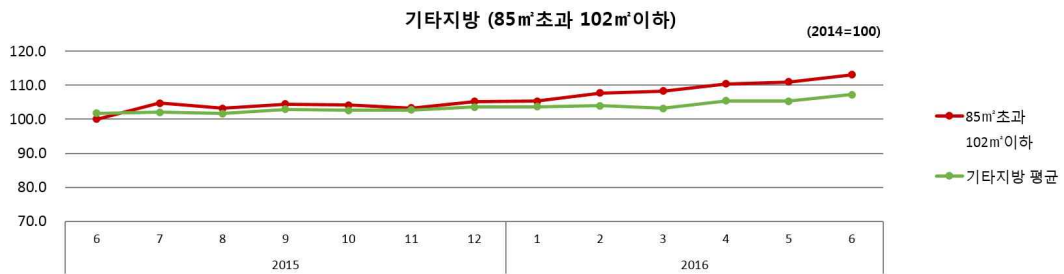
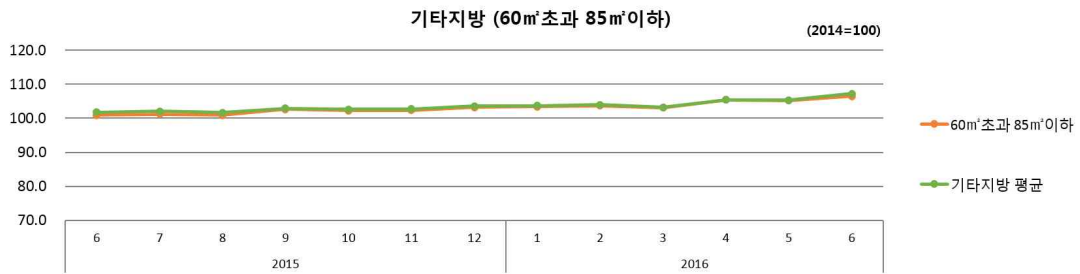
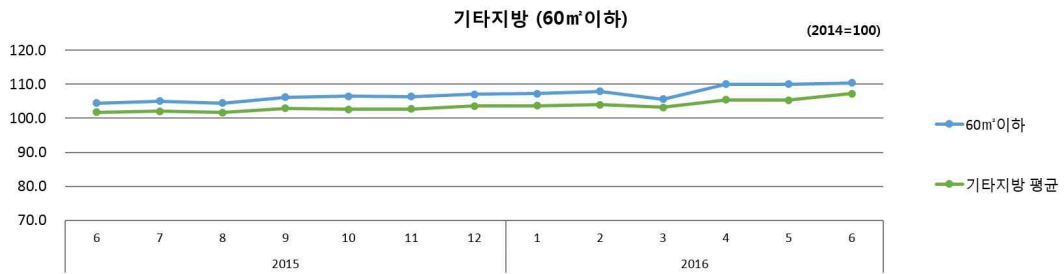
\*\* 월별 평균 분양가격은 공표직전 12개월 간(작성기준월 포함)의 자료를 평균하여 작성

(단위: 천원/m<sup>2</sup>, 2014=100)

구분	102㎡초과			변동		
	'16. 6	'16. 5	'15. 6	전월대비	전년동월대비	
강 원	분양가격	2,339	2,289	2,246	50	93
	분양가격/㎡	115.9	113.4	111.3	2.17%	4.15%
충 북	분양가격	2,243	2,271	2,630	-27	-387
	분양가격/㎡	88.1	89.2	103.3	-1.21%	-14.70%
충 남	분양가격	2,749	2,638	2,433	111	316
	분양가격/㎡	113.0	108.5	100.0	4.21%	12.98%
전 북	분양가격	2,322	2,322	2,022	0	300
	분양가격/㎡	108.6	108.6	94.6	0.00%	14.84%
전 남	분양가격	2,264	2,176	-	87	-
	분양가격/㎡	-	-	-	-	-
경 북	분양가격	2,526	2,323	2,203	203	323
	분양가격/㎡	110.9	102.0	96.7	8.72%	14.67%
경 남	분양가격	2,740	2,741	2,821	-2	-82
	분양가격/㎡	96.5	96.5	99.4	-0.06%	-2.90%
제 주	분양가격	2,605	2,605	2,574	0	31
	분양가격/㎡	-	-	-	-	-
평균	분양가격	2,473	2,421	2,418	53	55
	분양가격/㎡	104.1	101.9	101.8	2.18%	2.27%

\* 아파트 규모구분은 전용면적 기준, 분양가격은 공급면적 기준으로 작성

\*\* 월별 평균 분양가격은 공표직전 12개월 간(작성기준월 포함)의 자료를 평균하여 작성



## □ 통계 개요 [Overview]

○ 통계명칭 : 『민간아파트 분양가격 동향』

○ 작성기관 : HUG 주택도시보증공사 (2013년 10월부터)

### ○ 조사목적

- 전국 민간분양아파트의 지역별 분양가격 및 분양세대수 동향 제공을 통해 국민의 주택구매 의사결정을 지원하고 부동산 경기 예측 및 아파트 공급정책 수립을 위한 정보 제공

### ○ 조사대상

- HUG 주택도시보증공사의 주택분양보증이 발급되고 입주자 모집 승인을 받아 분양한 전국의 민간아파트 분양가격 및 분양세대수

○ 조사주기 : 월

○ 조사방법 : 분양세대수 30세대 이상 아파트 전수조사

### ○ 작성지표

- 전국에 신규 분양된 민간아파트의 지역별 분양세대수 및 m<sup>2</sup>당 분양가격·분양가격 지수, 신규 분양세대수

### ○ 공표

- 공표일 : 익월 15일(단, 공표일이 법정 공휴일인 경우 그 익일)
- 작성기준 : 매월 말일 기준
- 공표방법 : 국가통계포털(KOSIS) 및 홈페이지(www.khug.or.kr) 게시

## □ 통계 이용자 유의사항 [Notes for Users]

### ○ 분양가격

- 월별 평균 분양가격은 공표직전 12개월 간(작성기준월 포함)의 자료를 평균하여 작성한 것으로 전월의 단순 평균값이 아님
- 전월 기준으로 평균 분양가 산출시, 신규분양 특성 상 특정 구역의 분양가로 인한 데이터 왜곡 가능성, 충분하지 못한 표본 수, 계절성의 영향 등으로 인해 민간아파트 분양가격의 동향을 파악하는데 있어 신뢰성이 떨어지는 점을 감안하여 12개월 이동평균을 사용하여 산정함
- 규모별 m<sup>2</sup>당 분양가격은 지역별 m<sup>2</sup>당 분양가격을 전용면적 기준 규모별로 데이터를 구분하여 산출하였으나 평균 분양가격의 산정방식은 동일함
- 전용면적 182m<sup>2</sup>를 초과한 자료는 데이터 왜곡 가능성이 있어 분양가격 산정 시 제외

### ○ 분양가격지수

- 월별 분양가격지수는 기준시점인 2014년 평균 분양가격을 100인 수치로 환산하여 산출한 값을 의미함
- 분양가격지수의 절대수치를 이용하여 지역 간의 분양가격을 직접 비교하는 것은 불가
- 지역 간의 가격비교는 불가하나, 지역 간 민간아파트 분양의 인기도를 가늠하는 하나의 척도로 이용 가능

## □ 작성 방법 [Calculation Method]

### <분양가격 추정 산식>

- 하위단위지역(시·군·구) 분양가격 추정

$$P_{ht} = \frac{\sum_h \sum_i \sum_j \sum_{t-11}^t Q_{hijt} \cdot p_{hijt}}{\sum_h \sum_i \sum_j \sum_{t-11}^t Q_{hijt}}$$

$P_{ht}$  : t월 h시군구의 m<sup>2</sup>당 분양가격  
 $Q_{hijt}$  : t월 h시군구 내 i아파트 단지의 j그룹 분양세대수  
 $p_{hijt}$  : t월 h시군구 내 i아파트 단지의 j그룹 m<sup>2</sup>당 분양가격

\*그룹은 동일 아파트 단지 내에서 공급면적 및 m<sup>2</sup>당 분양가격이 같은 세대들의 집합을 의미

- 상위단위지역(광역시·도) 분양가격 추정

$$P_{Ht} = \frac{\sum_{h=1}^N P_{ht}}{N_H}$$

$P_{Ht}$  : t월 H시도의 m<sup>2</sup>당 분양가격  
 $P_{ht}$  : t월 h시군구의 m<sup>2</sup>당 분양가격  
 $N_H$  : H시도내 포함된 시군구 개수

### <분양가격지수 추정 산식>

$$\theta_{Ht} = \frac{P_{Ht}}{P_{HT}} \times 100$$

$\theta_{Ht}$  : H시도의 t시점 분양가격지수  
 $P_{Ht}$  : H시도의 비교시점(t) 분양가격  
 $P_{HT}$  : H시도의 기준시점(T) 분양가격

### <신규 분양세대수 추정 산식>

$$Q_{Ht} = \sum_{h=1}^N Q_{ht}$$

$Q_{Ht}$  : t월 H시도의 신규분양세대수  
 $Q_{ht}$  : t월 h시군구의 신규분양세대수

## □ 관련 용어 [Explanatory Notes]

### ○ 공동주택

- 구조에 의한 주택의 분류로서 대지 및 건물의 벽·복도·계단·기타 설비 등의 전부 또는 일부를 공동으로 사용하는 각 세대가 하나의 건축물 안에서 각각 독립된 주거생활을 영위할 수 있는 구조로 된 주택
- 공동주택은 아파트, 연립주택, 다세대주택이 존재
  - 아파트는 주택으로 쓰이는 층수가 5개 층 이상인 주택
  - 연립주택은 주택으로 쓰이는 1개 동의 바닥면적(지하주차장 면적을 제외)의 합계가 660m<sup>2</sup>를 초과하고 층수가 4개 층 이하인 주택
  - 다세대주택은 주택으로 쓰이는 1개 동의 바닥면적(지하주차장 면적을 제외)의 합계가 660m<sup>2</sup> 이하이고, 층수가 4개 층 이하인 주택(2개 이상의 동을 지하주차장으로 연결하는 경우에는 각각의 동으로 보며, 지하주차장 면적은 바닥면적에서 제외)

### ○ 주택분양보증

- 주택법 제16조에 의하여 사업계획승인을 얻어 건설하는 주택사업 중 일반에게 분양하는 주택이 30세대 이상인 경우 의무적으로 가입하는 보증

## ○ 분양가격

- 신규아파트를 소비자에게 분양할 때의 분양가격으로, 주택공급에 관한 규칙 제7조에 의하여 승인받은 입주자모집공고상의 가격을 기준으로 함
- m<sup>2</sup>당 분양가격을 평형별 분양가로 환산하기 위해 해당 기초 금액에 환산 공급면적을 적용하면 대략적 분양가격 산정이 가능(1m<sup>2</sup>=0.3025평)
- 규모별 m<sup>2</sup>당 분양가격은 지역별 m<sup>2</sup>당 분양가격을 전용면적 기준 규모별로 데이터를 구분하여 산출하였으나 평균 분양가격의 산정방식은 동일함
- 규모별 m<sup>2</sup>당 분양가격 구분기준
  - 규모1 : 전용면적 60m<sup>2</sup>이하
  - 규모2 : 전용면적 60m<sup>2</sup>초과 85m<sup>2</sup>이하
  - 규모3 : 전용면적 85m<sup>2</sup>초과 102m<sup>2</sup>이하
  - 규모4 : 전용면적 102m<sup>2</sup>초과

## ○ 신규 분양세대수

- HUG 주택도시보증공사의 주택분양보증을 발급받은 주택 사업 (도시형 생활주택 사업 포함)의 총 사업 세대 중, 상가·오피스텔·조합원 분양 주택을 제외한 일반 분양세대수의 총합



## ○ 변동(률)

- 분양가격 및 분양세대수 변동

- 전월비 : 당월분양가격(세대수) - 전월분양가격(세대수)
- 전년말비 : 당월분양가격(세대수) - 전년말분양가격(세대수)
- 전년동월비 : 당월분양가격(세대수) - 전년동월분양가격(세대수)

- 분양가격지수 변동률

- 전월비 :  $\frac{(\text{당월분양가격지수} - \text{전월분양가격지수})}{\text{전월분양가격지수}} \times 100$
- 전년말비 :  $\frac{(\text{당월분양가격지수} - \text{전년말분양가격지수})}{\text{전년말분양가격지수}} \times 100$
- 전년동월비 :  $\frac{(\text{당월분양가격지수} - \text{전년동월분양가격지수})}{\text{전년동월분양가격지수}} \times 100$

## □ [부록1] 지역별 ㎡당 분양가격

(’16.6월말 기준, 단위: 천원/㎡)

지 역	최근 1년간 평균 분양가격				분양가격 변동			
	금월	전월	전년말	전년동월	전월비	전년말비	전년동월비	
전 국	2,823	2,794	2,720	2,612	29	103	211	
수도권	서울	6,208	6,264	6,041	5,558	-56	167	650
	인천	3,204	3,179	3,184	3,159	25	19	44
	경기	3,542	3,443	3,198	3,198	99	344	343
		4,318	4,295	4,141	3,972	23	177	346
5대 광역시 및 세종 특별자치시	부산	3,150	3,148	3,127	2,878	2	22	271
	대구	3,134	3,132	2,962	2,584	2	173	550
	광주	2,737	2,722	2,476	2,384	15	261	353
	대전	2,562	2,465	2,454	2,444	98	108	118
	울산	3,069	3,077	3,043	2,780	-8	26	289
	세종	2,683	2,680	2,665	2,623	3	18	60
	2,889	2,871	2,788	2,616	19	101	274	
기 타 지 방	강원	2,104	2,117	2,171	2,113	-13	-67	-9
	충북	2,047	1,980	2,005	2,021	67	42	26
	충남	2,198	2,166	2,269	2,099	32	-71	99
	전북	1,931	1,945	1,983	1,997	-14	-52	-66
	전남	1,968	1,927	1,909	1,889	40	59	79
	경북	2,238	2,176	2,181	2,123	62	57	116
	경남	2,389	2,381	2,307	2,334	8	82	55
	제주	2,827	2,691	2,268	2,221	137	560	606
	2,213	2,173	2,137	2,100	40	76	113	

\* 월별 평균분양가격은 공표직전 12개월 간(작성기준월 포함)의 자료를 평균하여 작성

\*\* 본 자료는 HUG 주택도시보증공사의 분양보증서 발급일을 기준으로 작성되었으며, 실제 입주자모집공고일과 분양보증서 발급일 간에는 약간의 시차가 존재할 수 있음

## □ [부록2] 지역별 ㎡당 분양가격지수

(‘16.6월말 기준, 2014=100)

지 역	분양가격지수				분양가격지수 변동률			
	금월	전월	전년말	전년동월	전월비	전년말비	전년동월비	
전 국	108.7	107.6	104.7	100.6	1.05%	3.78%	8.08%	
수도권	서울	101.3	102.2	98.5	90.6	-0.89%	2.77%	11.70%
	인천	105.7	104.9	105.1	104.2	0.78%	0.60%	1.40%
	경기	112.8	109.6	101.9	101.9	2.88%	10.74%	10.73%
	105.3	104.7	101.0	96.9	0.53%	4.27%	8.71%	
5대 광역시 및 세종 특별자치시	부산	113.1	113.0	112.3	103.3	0.05%	0.72%	9.42%
	대구	125.6	125.5	118.6	103.5	0.07%	5.84%	21.30%
	광주	116.8	116.1	105.6	101.7	0.55%	10.56%	14.81%
	대전	105.0	101.0	100.6	100.1	3.96%	4.41%	4.84%
	울산	114.1	114.4	113.1	103.4	-0.25%	0.86%	10.40%
	세종	103.6	103.5	102.9	101.3	0.12%	0.67%	2.30%
	113.0	112.2	109.0	102.3	0.65%	3.64%	10.47%	
기 타 지 방	강원	109.3	109.9	112.7	109.7	-0.59%	-3.07%	-0.42%
	충북	100.4	97.1	98.3	99.1	3.41%	2.09%	1.28%
	충남	104.0	102.5	107.3	99.3	1.48%	-3.12%	4.71%
	전북	97.0	97.7	99.6	100.3	-0.73%	-2.62%	-3.29%
	전남	112.5	110.1	109.1	107.9	2.10%	3.08%	4.18%
	경북	105.2	102.3	102.5	99.8	2.86%	2.63%	5.45%
	경남	107.7	107.3	104.0	105.2	0.35%	3.55%	2.37%
	제주	120.8	114.9	96.9	94.9	5.08%	24.67%	27.28%
	107.2	105.3	103.5	101.8	1.84%	3.57%	5.39%	

## □ [부록3] 지역별 신규 분양세대수

(’16.6월말 기준, 단위: 세대)

지역		신규 분양세대수				세대수 증감		
		금월	전월	전년말	전년동월	전월비	전년말비	전년동월비
전국		36,893	38,924	20,738	44,996	-2,031	16,155	-8,103
수도권	서울	1,916	710	926	820	1,206	990	1,096
	인천	674	1,034	298	6,144	-360	376	-5,470
	경기	14,526	17,271	5,336	13,211	-2,745	9,190	1,315
		17,116	19,015	6,560	20,175	-1,899	10,556	-3,059
5대 광역시 및 세종 특별자치시	부산	1,335	2,882	381	4,038	-1,547	954	-2,703
	대구	610	0	1,583	1,577	610	-973	-967
	광주	745	512	709	336	233	36	409
	대전	0	0	0	837	0	0	-837
	울산	0	0	0	604	0	0	-604
	세종	773	0	849	3,956	773	-76	-3,183
	3,463	3,394	3,522	11,348	69	-59	-7,885	
기타 지방	강원	2,307	1,515	266	2,828	792	2,041	-521
	충북	577	2,338	4,193	3,092	-1,761	-3,616	-2,515
	충남	1,453	471	1,487	1,798	982	-34	-345
	전북	248	1,084	432	0	-836	-184	248
	전남	1,928	47	0	428	1,881	1,928	1,500
	경북	983	2,272	1,600	2,802	-1,289	-617	-1,819
	경남	8,548	8,512	2,678	2,171	36	5,870	6,377
	제주	270	276	0	354	-6	270	-84
	16,314	16,515	10,656	13,473	-201	5,658	2,841	

\* HUG 주택도시보증공사의 주택분양보증에 발급된 주택 사업(도시형 생활주택 사업 포함)의 총 사업 세대 중, 상가오피스텔·조합원 분양 주택을 제외한 일반 분양세대수의 총합으로 산출

\*\* 본 자료는 HUG 주택도시보증공사의 분양보증서 발급일을 기준으로 작성되었으며, 실제 입주자모집공고일과 분양보증서 발급일 간에는 약간의 시차가 존재할 수 있음

## □ [부록4] 규모별 ㎡당 분양가격

### 1) 전용면적 60㎡이하

(’16.6월말 기준, 단위: 천원/㎡)

지역		최근 1년간 평균 분양가격				분양가격 변동		
		금월	전월	전년말	전년동월	전월비	전년말비	전년동월비
전국		2,819	2,831	2,775	2,626	-12	44	193
수도권	서울	6,562	6,638	6,321	5,607	-76	240	955
	인천	2,981	3,323	3,328	3,522	-342	-347	-541
	경기	3,781	3,720	3,293	3,076	61	488	705
		<b>4,441</b>	<b>4,560</b>	<b>4,314</b>	<b>4,068</b>	<b>-119</b>	<b>127</b>	<b>373</b>
5대 광역시 및 세종 특별자치시	부산	2,972	2,977	2,951	2,843	-5	21	129
	대구	3,385	3,385	3,282	2,615	0	103	770
	광주	2,567	2,567	2,395	2,254	0	172	313
	대전	2,648	2,582	2,585	2,497	66	63	151
	울산	2,557	2,600	2,584	2,335	-43	-27	222
	세종	2,715	2,656	2,601	2,578	59	114	137
		<b>2,807</b>	<b>2,794</b>	<b>2,733</b>	<b>2,520</b>	<b>13</b>	<b>74</b>	<b>287</b>
기타 지방	강원	2,099	2,113	2,292	2,189	-14	-193	-90
	충북	2,007	1,925	1,941	1,897	82	66	110
	충남	2,299	2,301	2,438	2,214	-2	-138	86
	전북	1,909	1,909	1,925	1,979	0	-16	-70
	전남	1,989	1,989	1,999	1,958	0	-10	31
	경북	2,133	2,171	2,178	2,173	-38	-45	-40
	경남	2,463	2,423	2,280	2,283	40	183	180
	제주	2,853	2,853	-	-	0	-	-
		<b>2,219</b>	<b>2,211</b>	<b>2,150</b>	<b>2,099</b>	<b>9</b>	<b>69</b>	<b>120</b>

\* 아파트규모는 전용면적을 기준으로 구분, 분양가격은 공급면적을 기준으로 작성

\*\* 월별 평균분양가격은 공표직전 12개월 간(작성기준월 포함)의 자료를 평균하여 작성

\*\*\* 본 자료는 HUG 주택도시보증공사의 분양보증서 발급일을 기준으로 작성되었으며, 실제 입주자모집공고일과 분양보증서 발급일 간에는 약간의 시차가 존재할 수 있음

## 2) 전용면적 60㎡초과 85㎡이하

(’16.6월말 기준, 단위: 천원/㎡)

지역		최근 1년간 평균 분양가격				분양가격 변동		
		금월	전월	전년말	전년동월	전월비	전년말비	전년동월비
전국		2,830	2,791	2,718	2,600	40	113	230
수도권	서울	6,218	6,205	5,966	5,570	14	253	648
	인천	3,353	3,147	3,119	3,118	206	234	235
	경기	3,539	3,443	3,314	3,067	97	225	473
		<b>4,370</b>	<b>4,265</b>	<b>4,133</b>	<b>3,918</b>	<b>105</b>	<b>237</b>	<b>452</b>
5대 광역시 및 세종 특별자치시	부산	3,069	3,071	3,032	2,891	-3	37	177
	대구	3,165	3,166	2,971	2,597	-1	194	568
	광주	2,743	2,723	2,489	2,376	20	255	367
	대전	2,547	2,427	2,428	2,414	121	120	133
	울산	3,074	3,080	3,048	2,772	-6	27	302
	세종	2,704	2,699	2,676	2,628	5	28	76
	<b>2,884</b>	<b>2,861</b>	<b>2,774</b>	<b>2,613</b>	<b>23</b>	<b>110</b>	<b>271</b>	
기타 지방	강원	2,136	2,150	2,193	2,096	-14	-57	40
	충북	2,108	2,024	2,017	2,013	84	91	95
	충남	2,188	2,150	2,279	2,102	38	-91	86
	전북	1,940	1,955	1,987	1,987	-16	-48	-47
	전남	1,964	1,925	1,906	1,890	40	58	74
	경북	2,256	2,189	2,184	2,121	67	72	135
	경남	2,382	2,380	2,329	2,345	2	53	37
	제주	2,730	2,712	2,260	2,215	17	470	514
	<b>2,213</b>	<b>2,186</b>	<b>2,144</b>	<b>2,096</b>	<b>27</b>	<b>68</b>	<b>117</b>	

\* 아파트규모는 전용면적을 기준으로 구분, 분양가격은 공급면적을 기준으로 작성

\*\* 월별 평균분양가격은 공표직전 12개월 간(작성기준월 포함)의 자료를 평균하여 작성

\*\*\* 본 자료는 HUG 주택도시보증공사의 분양보증서 발급일을 기준으로 작성되었으며, 실제 입주자모집공고일과 분양보증서 발급일 간에는 약간의 시차가 존재할 수 있음

### 3) 전용면적 85㎡초과 102㎡이하

(’16.6월말 기준, 단위: 천원/㎡)

지역		최근 1년간 평균 분양가격				분양가격 변동		
		금월	전월	전년말	전년동월	전월비	전년말비	전년동월비
전국		3,136	3,079	2,894	2,910	57	242	226
수도권	서울	7,732	7,725	6,513	6,726	6	1,219	1,006
	인천	3,453	3,367	3,545	3,520	86	-92	-67
	경기	3,334	3,370	3,449	3,647	-37	-115	-314
		<b>4,839</b>	<b>4,821</b>	<b>4,502</b>	<b>4,631</b>	<b>19</b>	<b>337</b>	<b>208</b>
5대 광역시 및 세종 특별자치시	부산	3,253	3,096	2,957	2,980	157	296	273
	대구	2,839	2,539	2,532	2,635	299	307	203
	광주	2,754	2,754	-	-	0	-	-
	대전	-	-	2,461	2,461	-	-	-
	울산	2,663	2,663	2,663	2,795	0	0	-133
	세종	2,660	2,654	2,661	2,645	6	-1	15
	<b>2,833</b>	<b>2,741</b>	<b>2,655</b>	<b>2,703</b>	<b>93</b>	<b>179</b>	<b>130</b>	
기타 지방	강원	-	-	2,061	2,011	-	-	-
	충북	2,276	2,276	2,276	2,336	0	0	-60
	충남	2,614	2,554	2,523	2,756	60	91	-142
	전북	2,269	2,269	2,377	2,405	0	-109	-137
	전남	2,364	2,262	2,262	-	102	102	-
	경북	2,675	2,675	2,516	1,540	0	159	1,135
	경남	3,052	3,278	2,934	2,611	-226	118	441
	제주	3,107	2,708	2,583	2,583	400	524	524
	<b>2,622</b>	<b>2,574</b>	<b>2,441</b>	<b>2,320</b>	<b>48</b>	<b>181</b>	<b>302</b>	

\* 아파트규모는 전용면적을 기준으로 구분, 분양가격은 공급면적을 기준으로 작성

\*\* 월별 평균분양가격은 공표직전 12개월 간(작성기준월 포함)의 자료를 평균하여 작성

\*\*\* 본 자료는 HUG 주택도시보증공사의 분양보증서 발급일을 기준으로 작성되었으며, 실제 입주자모집공고일과 분양보증서 발급일 간에는 약간의 시차가 존재할 수 있음

#### 4) 전용면적 102㎡ 초과

(’16.6월말 기준, 단위: 천원/㎡)

지 역		최근 1년간 평균 분양가격				분양가격 변동		
		금월	전월	전년말	전년동월	전월비	전년말비	전년동월비
전 국		3,085	3,084	3,014	2,883	1	71	203
수도권	서울	6,365	6,353	6,551	5,596	13	-186	769
	인천	3,576	4,192	3,408	3,331	-615	169	245
	경기	4,073	3,956	3,850	3,855	118	224	218
		<b>4,672</b>	<b>4,833</b>	<b>4,603</b>	<b>4,261</b>	<b>-162</b>	<b>69</b>	<b>411</b>
5대 광역시 및 세종 특별자치시	부산	3,723	3,536	3,739	2,985	188	-16	738
	대구	2,743	2,743	2,743	2,465	0	0	278
	광주	3,518	3,518	-	2,705	0	-	813
	대전	-	-	-	-	-	-	-
	울산	2,967	2,967	2,874	2,690	0	93	277
	세종	2,610	2,714	2,752	2,682	-103	-141	-71
	<b>3,112</b>	<b>3,095</b>	<b>3,027</b>	<b>2,706</b>	<b>17</b>	<b>86</b>	<b>407</b>	
기 타 지 방	강원	2,339	2,289	2,171	2,246	50	168	93
	충북	2,243	2,271	2,261	2,630	-27	-18	-387
	충남	2,749	2,638	2,444	2,433	111	305	316
	전북	2,322	2,322	2,282	2,022	0	39	300
	전남	2,264	2,176	2,176	-	87	87	-
	경북	2,526	2,323	2,370	2,203	203	156	323
	경남	2,740	2,741	3,019	2,821	-2	-279	-82
	제주	2,605	2,605	2,574	2,574	0	31	31
	<b>2,473</b>	<b>2,421</b>	<b>2,412</b>	<b>2,418</b>	<b>53</b>	<b>61</b>	<b>55</b>	

\* 아파트규모는 전용면적을 기준으로 구분, 분양가격은 공급면적을 기준으로 작성

\*\* 월별 평균분양가격은 공표직전 12개월 간(작성기준월 포함)의 자료를 평균하여 작성

\*\*\* 본 자료는 HUG 주택도시보증공사의 분양보증서 발급일을 기준으로 작성되었으며, 실제 입주자모집공고일과 분양보증서 발급일 간에는 약간의 시차가 존재할 수 있음



## □ [부록5] 규모별 ㎡당 분양가격지수

### 1) 전용면적 60㎡이하

('16.6월말 기준, 2014=100)

지 역	분양가격지수				분양가격지수 변동률			
	금월	전월	전년말	전년동월	전월비	전년말비	전년동월비	
전 국	110.4	110.9	108.7	102.9	-0.44%	1.60%	7.34%	
수도권	서울	109.1	110.4	105.1	93.2	-1.15%	3.80%	17.03%
	인천	96.8	107.9	108.1	114.4	-10.29%	-10.44%	-15.36%
	경기	130.3	128.2	113.5	106.0	1.63%	14.83%	22.93%
	<b>111.1</b>	<b>114.1</b>	<b>107.9</b>	<b>101.8</b>	<b>-2.61%</b>	<b>2.95%</b>	<b>9.17%</b>	
5대 광역시 및 세종 특별자치시	부산	109.8	110.0	109.0	105.1	-0.18%	0.73%	4.52%
	대구	134.6	134.6	130.5	104.0	0.00%	3.14%	29.44%
	광주	115.5	115.5	107.8	101.4	0.00%	7.17%	13.90%
	대전	105.5	102.9	103.0	99.5	2.57%	2.44%	6.06%
	울산	113.8	115.7	115.0	103.9	-1.65%	-1.05%	9.52%
	세종	104.8	102.5	100.4	99.5	2.20%	4.38%	5.32%
	<b>113.9</b>	<b>113.4</b>	<b>110.9</b>	<b>102.2</b>	<b>0.46%</b>	<b>2.72%</b>	<b>11.39%</b>	
기 타 지 방	강원	113.6	114.4	124.1	118.5	-0.64%	-8.42%	-4.12%
	충북	103.6	99.3	100.2	97.9	4.28%	3.38%	5.81%
	충남	108.1	108.2	114.6	104.1	-0.08%	-5.67%	3.86%
	전북	97.6	97.6	98.4	101.1	0.00%	-0.83%	-3.54%
	전남	105.4	105.4	105.9	103.7	0.00%	-0.48%	1.59%
	경북	108.0	109.9	110.3	110.0	-1.74%	-2.05%	-1.83%
	경남	105.5	103.8	97.7	97.8	1.64%	8.02%	7.89%
	제주	-	-	-	-	-	-	-
	<b>110.4</b>	<b>110.0</b>	<b>107.0</b>	<b>104.5</b>	<b>0.39%</b>	<b>3.20%</b>	<b>5.72%</b>	

## 2) 전용면적 60㎡초과 85㎡이하

(‘16.6월말 기준, 2014=100)

지역		분양가격지수				분양가격지수 변동률		
		금월	전월	전년말	전년동월	전월비	전년말비	전년동월비
전국		109.1	107.6	104.7	100.2	1.42%	4.15%	8.85%
수도권	서울	100.5	100.3	96.4	90.0	0.22%	4.23%	11.64%
	인천	111.3	104.5	103.6	103.5	6.55%	7.50%	7.52%
	경기	118.4	115.2	110.9	102.6	2.81%	6.79%	15.41%
		107.6	105.0	101.7	96.5	2.47%	5.74%	11.53%
5대 광역시 및 세종 특별자치시	부산	111.5	111.5	110.1	105.0	-0.08%	1.20%	6.14%
	대구	126.8	126.8	119.0	104.0	-0.03%	6.53%	21.89%
	광주	116.5	115.6	105.7	100.9	0.74%	10.23%	15.44%
	대전	105.0	100.0	100.0	99.5	4.98%	4.94%	5.52%
	울산	113.6	113.8	112.6	102.5	-0.19%	0.88%	10.89%
	세종	105.4	105.2	104.3	102.4	0.20%	1.06%	2.88%
	113.1	112.2	108.8	102.5	0.80%	3.97%	10.35%	
기타 지방	강원	109.9	110.5	112.8	107.8	-0.63%	-2.61%	1.89%
	충북	101.1	97.1	96.8	96.6	4.14%	4.50%	4.74%
	충남	103.9	102.1	108.2	99.8	1.79%	-4.01%	4.09%
	전북	94.4	95.2	96.7	96.7	-0.80%	-2.39%	-2.38%
	전남	112.3	110.0	109.0	108.0	2.06%	3.05%	3.93%
	경북	105.8	102.7	102.5	99.5	3.05%	3.28%	6.37%
	경남	107.8	107.7	105.4	106.2	0.08%	2.29%	1.56%
	제주	116.6	115.9	96.5	94.6	0.64%	20.79%	23.22%
	106.5	105.2	103.2	100.9	1.25%	3.19%	5.57%	

### 3) 전용면적 85㎡초과 102㎡이하

(‘16.6월말 기준, 2014=100)

지역		분양가격지수				분양가격지수 변동률		
		금월	전월	전년말	전년동월	전월비	전년말비	전년동월비
전국		106.5	104.5	98.3	98.8	1.85%	8.35%	7.77%
수도권	서울	112.0	111.9	94.4	97.5	0.08%	18.72%	14.95%
	인천	102.0	99.5	104.7	104.0	2.55%	-2.61%	-1.90%
	경기	94.8	95.9	98.1	103.8	-1.09%	-3.34%	-8.60%
		105.2	104.8	97.9	100.7	0.38%	7.49%	4.50%
5대 광역시 및 세종 특별자치시	부산	107.9	102.7	98.0	98.8	5.07%	10.01%	9.15%
	대구	108.2	96.8	96.5	100.4	11.79%	12.12%	7.71%
	광주	111.9	111.9	-	-	0.00%	-	-
	대전	-	-	-	-	-	-	-
	울산	95.3	95.3	95.3	100.0	0.00%	0.00%	-4.74%
	세종	101.2	101.0	101.3	100.6	0.24%	-0.05%	0.56%
	104.8	101.3	98.1	99.9	3.38%	6.74%	4.82%	
기타 지방	강원	-	-	109.7	107.0	-	-	-
	충북	97.4	97.4	97.4	100.0	0.00%	0.00%	-2.55%
	충남	95.2	93.0	91.9	100.4	2.36%	3.62%	-5.15%
	전북	99.1	99.1	103.8	105.1	0.00%	-4.57%	-5.68%
	전남	-	-	-	-	-	-	-
	경북	125.3	125.3	117.9	72.1	0.00%	6.32%	73.75%
	경남	120.5	129.4	115.8	103.1	-6.88%	4.04%	16.88%
	제주	-	-	-	-	-	-	-
	113.1	111.0	105.3	100.0	1.87%	7.41%	13.02%	

#### 4) 전용면적 102㎡초과

(‘16.6월말 기준, 2014=100)

지역		분양가격지수				분양가격지수 변동률		
		금월	전월	전년말	전년동월	전월비	전년말비	전년동월비
전국		104.0	104.0	101.6	97.2	0.04%	2.36%	7.03%
수도권	서울	96.0	95.8	98.8	84.4	0.20%	-2.84%	13.74%
	인천	102.1	119.6	97.3	95.1	-14.68%	4.95%	7.37%
	경기	115.1	111.7	108.8	108.9	2.98%	5.81%	5.67%
		102.5	106.1	101.0	93.5	-3.34%	1.50%	9.65%
5대 광역시 및 세종 특별자치시	부산	123.1	116.9	123.6	98.7	5.30%	-0.42%	24.72%
	대구	103.6	103.6	103.6	93.1	0.00%	0.00%	11.27%
	광주	149.1	149.1	-	114.7	0.00%	-	30.04%
	대전	-	-	-	-	-	-	-
	울산	-	-	-	-	-	-	-
	세종	100.5	104.4	105.9	103.2	-3.80%	-5.13%	-2.67%
	117.1	116.5	113.9	101.8	0.54%	2.83%	15.04%	
기타 지방	강원	115.9	113.4	107.6	111.3	2.17%	7.74%	4.15%
	충북	88.1	89.2	88.8	103.3	-1.21%	-0.79%	-14.70%
	충남	113.0	108.5	100.5	100.0	4.21%	12.48%	12.98%
	전북	108.6	108.6	106.8	94.6	0.00%	1.73%	14.84%
	전남	-	-	-	-	-	-	-
	경북	110.9	102.0	104.1	96.7	8.72%	6.58%	14.67%
	경남	96.5	96.5	106.3	99.4	-0.06%	-9.24%	-2.90%
	제주	-	-	-	-	-	-	-
	104.1	101.9	101.6	101.8	2.18%	2.54%	2.27%	